

PÉRIGORD *La Renaissance en pleine campagne*

AU CŒUR DU PÉRIGORD, CET ÉLÉGANT CHÂTEAU RENAISSANCE bâti sur des bases plus anciennes bénéficie d'une vue dégagée sur la vallée. Un panorama qu'il doit à sa position dominante, avec les eaux de la Dordogne en contrebas. En parfait état, cette bâtisse comprend 1000 m² habitables et 20 pièces principales, dont 10 chambres pour 6 salles de bains. *"Parmi les pièces de vie, en plus du salon et de la salle à manger, la spectaculaire bibliothèque, qui fut constituée par l'ancien propriétaire, un zoologiste de renommée internationale, constitue le plus grand espace du château, avec sa généreuse hauteur sous plafond et ses murs recouverts de livres"*, indique-t-on à l'agence Mercure. Aussi authentique que confortable, cette demeure percée de baies à meneaux est encadrée par une tour ronde et une tour à encorbel-

lement. En forme de U, elle possède une cour intérieure fermée. Mais également de superbes jardins fleuris à flanc de coteau. Une piscine permet de se rafraîchir quand le soleil périgourdin est au zénith. Ce bien de caractère prend place au cœur de 19 hectares de nature, constitués de bois, d'une petite source et d'allées cavalières qui lui apportent un calme remarquable. Les dépendances (une maison d'amis de 200 m² rénovée dans un esprit loft, une maison de gardien) ainsi que des écuries, offrent de nombreuses possibilités. A la campagne mais proche d'un village, à environ 12 kilomètres de Sarlat, ce château chargé d'histoire ne subit aucune nuisance. Dans un site classé, il séduit par son confort et son mobilier sélectionné avec goût, que l'on peut éventuellement acquérir en sus.

PRATIQUE

OÙ / *where* : Périgord

SURFACE HABITABLE / *living space* :

1000 m² pour le château

ÉPOQUE / *period* :

Renaissance

PRIX DE PRÉSENTATION / *price* :

4 500 000 €

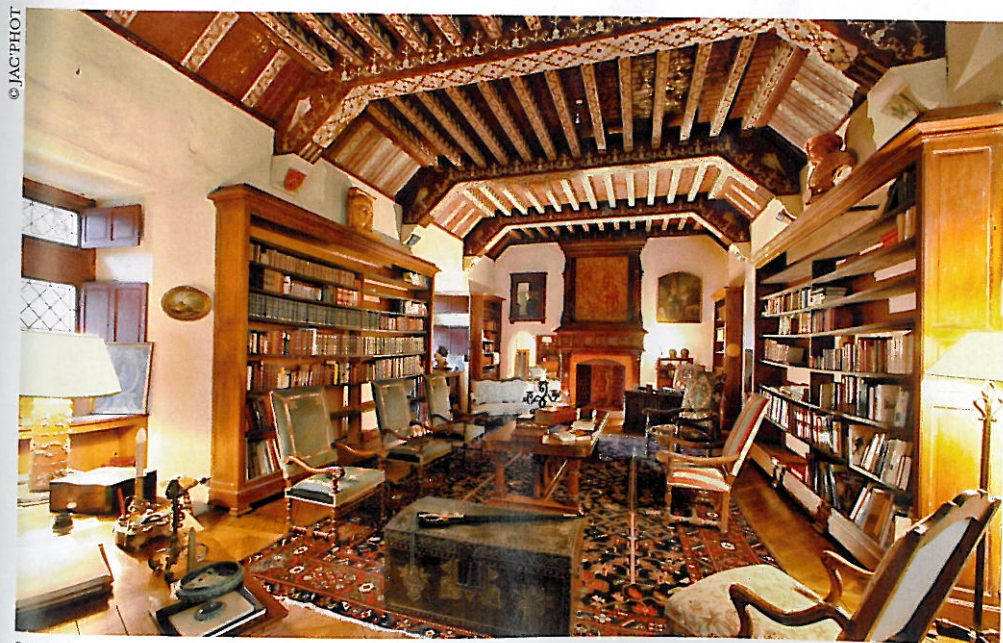
AGENT IMMOBILIER / *estate agent* :

Agence Mercure

Voir carnet d'adresses page 56



EN POSITION DOMINANTE, FACE À SES TERRASSES SUCCESSIVES, CE BIEN OFFRE 1000 M² DE SURFACE HABITABLE.
OVERLOOKING ITS SUCCESSIVE TERRACES, THE PROPERTY OFFERS 1,000 SQ.M OF LIVING SPACE.



LE CHÂTEAU POSSÈDE UNE SUPERBE BIBLIOTHÈQUE AVEC CHEMINÉE ET PLAFONDS PEINTS.
THE CASTLE FEATURES AN OUTSTANDING LIBRARY, COMPLETE WITH A FIREPLACE AND PAINTED CEILINGS.

A CASTLE IN THE COUNTRYSIDE

Located in the heart of the Périgord region, this elegant castle provides an outstanding view over the valley. Overlooking the Dordogne river, the property offers 1,000 sq m of living space over twenty rooms, including ten bedrooms and six bathrooms. "In addition to the living room and the dining room, the spectacular library is the biggest room of the castle. A world-renowned zoologist supplied it with books," indicates the Mercure agency. Framed by round and corbelled towers, the U-shaped property houses an interior court and hillside gardens full of flowers. The 19-ha park features woods, bridle paths and a small source. Besides an outdoor swimming pool and stables, the outbuildings include a 200-sq m guest house and a maid's house. Vintage furniture can be acquired separately. Only 12 km away from Sarlat, the castle stands in a peaceful environment.

MERCURE FÊTE SES 75 ANS

C'est place Vendôme, à Paris, que le groupe immobilier Mercure, spécialiste de la vente de châteaux et de belles demeures, a fêté ses 75 ans le 24 novembre dernier. Outre de prestigieux invités du monde des arts et de la culture la réception a réuni de très nombreux experts et passionnés du patrimoine. Le groupe, dirigé par Pierre Chassaigne et Anne de La Sauzay, a vendu ou revendu ces 25 dernières années 3500 châteaux.